

Общество с ограниченной ответственностью «Северный кадастр»

Юр. Адрес: г. Петрозаводск ул. Чапаева д.16 кв.52

Директор: Елисеев Илья Александрович

ИНН 1001269550

КПП 100101001

ОГРН 1131001005486

Р/Сч № 40702810125000007548 Карельское отделение

№8628 ПАО Сбербанк г. Петрозаводск

Кор.сч. 30101810600000000673

БИК 048602673

Адрес электронной почты ilya.eliseev@bk.ru

тел. 89602147888

ПРОЕКТ МЕЖЕВАНИЯ ТЕРРИТОРИИ

Республика Карелия, Пудожский район, г. Пудож,

Улица Приозерная д. 9Б

Кадастровый инженер:
Елисеев И.А.

Утверждено:

Петрозаводск
2018 г.

1. Введение.

Основной задачей проекта межевания застроенной территории является образование земельного участка под многоквартирным домом.

Проект межевания разработан с учетом взаимосвязи с прилегающими территориями.

2. Нормативная документация.

При выполнении проектных работ Исполнитель руководствовался следующими нормативными документами:

1. Градостроительный кодекс РФ.
2. Земельный кодекс РФ.
3. Федеральный закон от 06.10.2003 № 131-ФЗ «Об общих принципах организации местного самоуправления в Российской Федерации».
4. Федеральный закон от 24.07.2007 № 221-ФЗ «О государственном кадастре недвижимости».
5. СП42.13330.2011. «Градостроительство. Планировка и застройка городских и сельских поселений. Актуализированная редакция СНиП 2.07.01-89*».
6. СанПиН 2.2.1/2.1.1.1200-03 «Санитарно-защитные зоны и санитарная классификация предприятий, сооружений и иных объектов».
7. Закон Республики Карелия от 01.11.2004 № 813-ЗРК «О городских, сельских поселениях в Республике Карелия».
8. Закон Республики Карелия от 06.06.2005 № 883-ЗРК «Об объектах культурного наследия (памятниках истории культуры) народов Российской Федерации в Республике Карелия».
9. Правила землепользования и застройки Пудожского городского поселения.
10. Инструкция о порядке разработки, согласования, экспертизы и утверждения градостроительной документации. (утв. приказом Госстроя РФ от 29 октября 2002 г. N 150)
11. Методические указания по расчету нормативных размеров земельных участков в кондоминимумах СП30-101-98

3. Размещение объектов капитального строительства.

3.1. Характеристика современного использования территории.

Территория формируемого земельного участка расположена: Российская Федерация, Республика Карелия, Пудожский район, г. Пудож, улица Приозерная д. 9Б.

3.2. Оценка качественного состояния застройки.

В границах формируемого земельного участка располагается многоквартирный жилой дом, хозяйственные постройки, заборы.

3.3. Оценка качественного состояния транспортной инфраструктуры.

Проектируемая территория имеет выход на улицу Приозерную имеющую грунтовое покрытие.

3.4. Системы инженерного обеспечения.

Многоквартирный дом подключен к электрическим сетям.

4. Проектное положение

4.1 Расчет нормативной площади земельных участков.

Категория земель- земли населенных пунктов, территориальная зона –Ж-1 (зона индивидуальной жилой застройки). Правилами землепользования и застройки Пудожского городского поселения минимальные и максимальные размеры для земельных участков, находящихся в функциональной, территориальной зоне Ж-1 (зона индивидуальной жилой застройки) составляют- минимальный размер- 600 кв.м., максимальный размер- 1500 кв.м. Разрешенное использование земельного участка- малоэтажная многоквартирная жилая застройка.

4.2 Выводы

Фактическая площадь земельного участка установлена исходя из сложившейся планировки квартала и благоустройства территории.

5.Каталоги координат формируемых земельных участков

Таблица 1.Координаты характерных точек

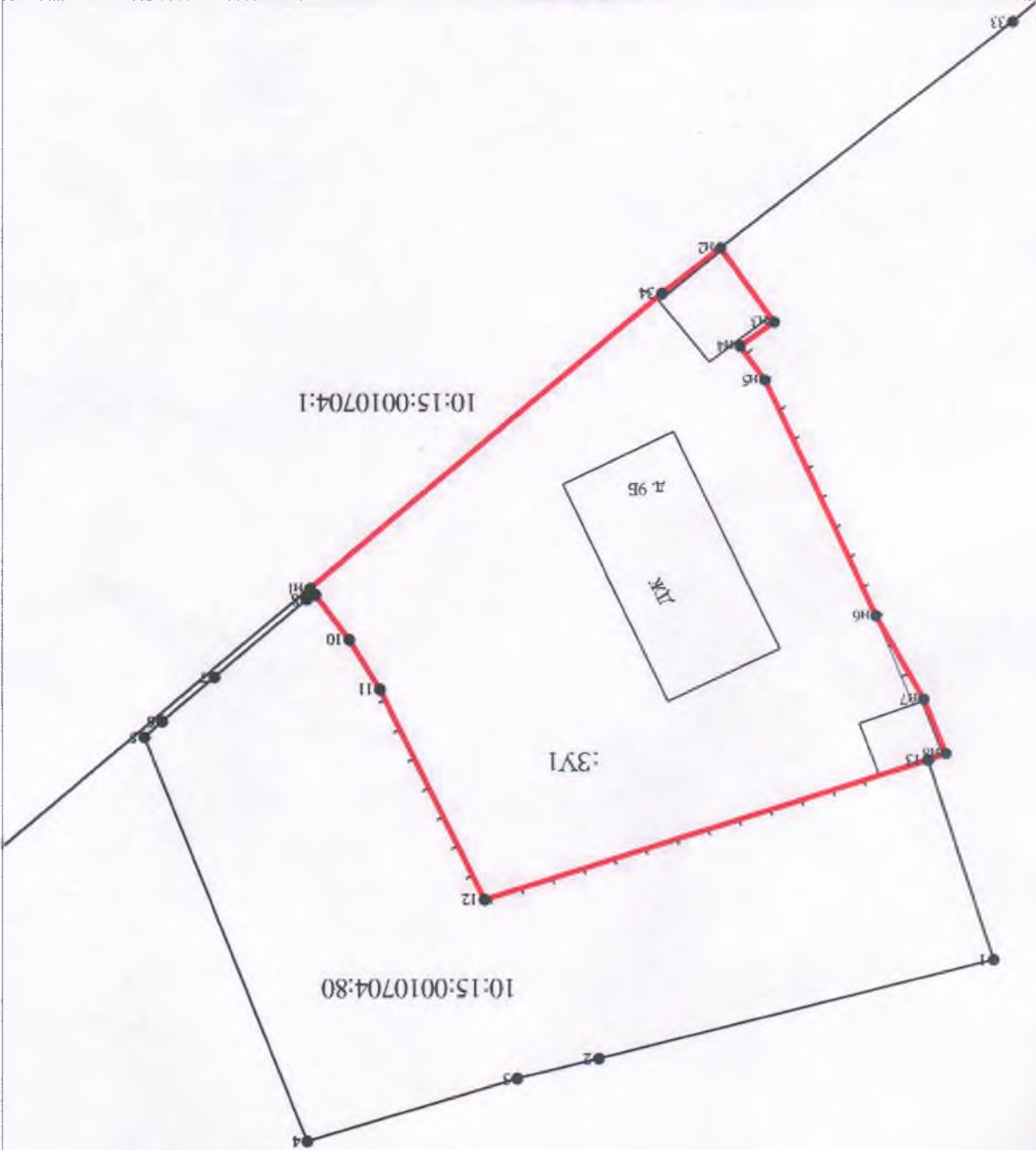
Условный номер земельного участка :ЗУ1

Площадь земельного участка 1301 кв.м.

Система координат: МСК-10

Обозначение характерных точек границ	Координаты, м	
	X	Y
12	345815.77	2323062.96
11	345799.66	2323070.93
10	345795.90	2323073.31
9	345792.43	2323075.89
н1	345791.95	2323076.28
34	345769.40	2323049.41
н2	345765.90	2323044.89
н3	345771.57	2323040.80
н4	345773.45	2323043.40
н5	345776.01	2323041.51
н6	345794.04	2323033.02
н7	345800.42	2323029.35
н8	345804.59	2323027.67
13	345805.06	2323028.98

Чертёж земельных участков и их частей



Масштаб 1:500

УСЛОВНЫЕ ОБОЗНАЧЕНИЯ

- 123 - исключение земельных участков
- 123/1 - обременение участка
- 123/2 - обременение участка
- 123/3 - обременение участка
- 123/4 - обременение участка
- 123/5 - обременение участка
- 123/6 - обременение участка
- 123/7 - обременение участка
- 123/8 - обременение участка
- 123/9 - обременение участка
- 123/10 - обременение участка
- 123/11 - обременение участка
- 123/12 - обременение участка
- 123/13 - обременение участка
- 123/14 - обременение участка
- 123/15 - обременение участка
- 123/16 - обременение участка
- 123/17 - обременение участка
- 123/18 - обременение участка
- 123/19 - обременение участка
- 123/20 - обременение участка
- 123/21 - обременение участка
- 123/22 - обременение участка
- 123/23 - обременение участка
- 123/24 - обременение участка
- 123/25 - обременение участка
- 123/26 - обременение участка
- 123/27 - обременение участка
- 123/28 - обременение участка
- 123/29 - обременение участка
- 123/30 - обременение участка
- 123/31 - обременение участка
- 123/32 - обременение участка
- 123/33 - обременение участка
- 123/34 - обременение участка
- 123/35 - обременение участка
- 123/36 - обременение участка
- 123/37 - обременение участка
- 123/38 - обременение участка
- 123/39 - обременение участка
- 123/40 - обременение участка
- 123/41 - обременение участка
- 123/42 - обременение участка
- 123/43 - обременение участка
- 123/44 - обременение участка
- 123/45 - обременение участка
- 123/46 - обременение участка
- 123/47 - обременение участка
- 123/48 - обременение участка
- 123/49 - обременение участка
- 123/50 - обременение участка